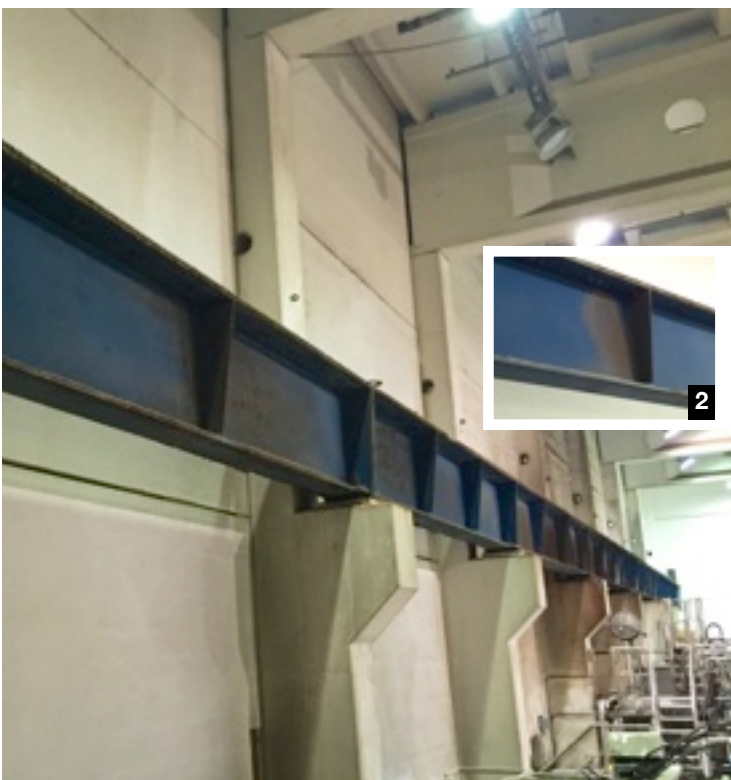


## Sanierung einer Kranbahn während der Produktion



In einer Papierfabrik ist im Bereich der Pressenpartie die Kranbahn stark korrodiert. Auf der Triebseite wird ein Spezialgerüst gebaut. Sorgfältig wird der Arbeitsbereich durch HFI eingehaust. Strahlmedium und Staub können nicht in die Papiermaschine gelangen. Mit dem Soft-Blasting Strahlverfahren wird eine Rautiefe von 80  $\mu$  und eine Reinheit von SA 2,5 erreicht. Die Beschichtung erfolgt mit einem SIKA Produkt.



- 1 Mit einem Spezialgerüst ist die Kranbahn zugänglich. Durch die Einhausung kann kein Strahlmedium und Staub entweichen.
- 2 Fortschreitende Korrosion und Abplatzungen können zum Stillstand der Produktion führen.
- 3 Mit dem Soft-Blasting Strahlverfahren wird die Oberfläche optimal vorbereitet.
- 4 Die Messung der Rautiefe erfolgt nach NACE SP087-2002 (Testex-Verfahren).
- 5 Hohe Temperaturen ermöglichen ein zügiges Auftragen und Aushärten der Beschichtung.